



Wirtschaftsprüfung &
Beratung

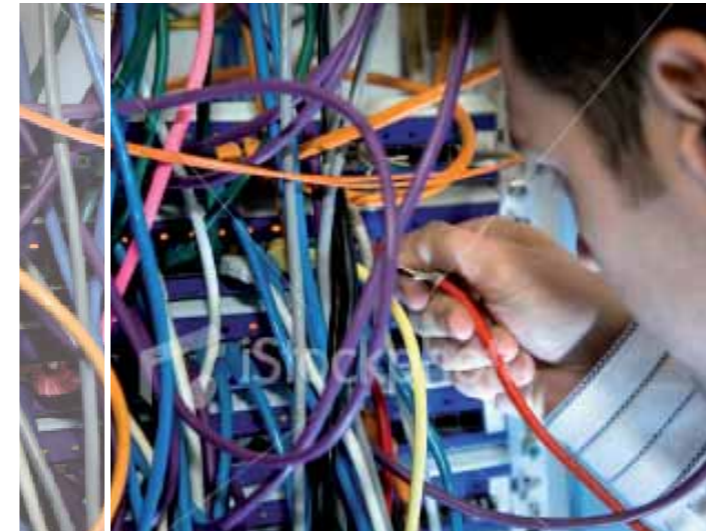
Die dauerhafte Archivierung von digitalen Daten ist für Unternehmen eine besondere Herausforderung. Gilt es doch eine Vielzahl von gesetzlichen Vorschriften zu beachten und die Lesbarkeit von Daten über einen langen Zeitraum sicher zu stellen. Gleichzeitig steigen auch intern die Ansprüche an die Verfügbarkeit der Daten, um sie im Rahmen von Management-Informationssystemen auswerten zu können. Gerade hier lassen sich viele noch brachliegende Potenziale nutzen.

PKF Fasselt Schlage gehört zu den führenden Wirtschaftsprüfungs- und Beratungsunternehmen in Deutschland. In der Partnerschaft sind an fünfzehn Standorten insgesamt mehr als 600 Personen, davon rund 180 Wirtschaftsprüfer, Steuerberater und Rechtsanwälte tätig, viele von ihnen mit Mehrfachqualifikation. Gemessen am Umsatz und an der Zahl der beschäftigten Wirtschaftsprüfer gehört die Gesellschaft zu den zehn größten Wirtschaftsprüfungsgesellschaften in Deutschland.

PKF FASSELT SCHLAGE Partnerschaft
Wirtschaftsprüfungsgesellschaft
Steuerberatungsgesellschaft
Rechtsanwälte

Schifferstraße 210 · 47059 Duisburg
Telefon +49 203 30001-0

www.pkf-fasselt.de



Daten Archivierung

Einführung und Einrichtung
von Archivierungssystemen

mehr
Effizienz

mehr
Information

mehr
Sicherheit

Die Neufassung der steuerrechtlichen Aufbewahrungsvorschriften (§ 147 AO) und die Grundsätze zum Datenzugriff und zur Prüfung digitaler Unterlagen (GDPdU) gelten zwar seit 2002, aus Erfahrung wissen wir allerdings, dass viele Unternehmen sich auf diese Anforderungen noch nicht eingestellt haben. Viele Unternehmen arbeiten derzeit an der Entwicklung von Data Warehouse-Lösungen für Ertragsauswertungen oder für das Risikomanagement. Mit der Einrichtung von bedarfsgerechten Archivierungssystemen, die mit intelligenten Auswertungsfunktionen ausgestattet sind, lassen sich beide Anforderungen lösen.

Neben den steuerlichen Aufbewahrungsvorschriften in § 147 AO gibt es eine Vielzahl weiterer gesetzlicher Vorschriften und Regelungen, die für die Aufbewahrung und Archivierung von Daten und Dokumenten zu erfüllen sind. Die Aufbewahrungsfristen für Daten und Dokumente betragen sechs bzw. zehn Jahre und überschreiten diese erheblich z.B. bei anhängigen Verfahren. Die Anforderung, diese Daten in angemessener Frist lesbar zu machen, kann dann eine echte Herausforderung darstellen.

PKF Fasselt Schlage unterstützt Sie bei der revisions-sicheren und damit gesetzeskonformen Archivierung sowie beim Aufbau eines Data Warehouses. Dabei verfolgt PKF einen gebündelten Ansatz: abhängig von der Aufgabe wird das Projekt-Team ausgewählt und interdisziplinär zusammengesetzt.

Wir unterstützen Sie

PKF unterstützt Sie bei der Konzeption und Implementierung eines bedarfsgerechten Archivierungssystems. Dabei werden Lösungen entwickelt, die folgende Kriterien erfüllen müssen:

- revisionssichere Aufbewahrung und Archivierung;
- objektive Sicherheit darüber, welche Daten wo aufbewahrt werden;
- klare Definition, welche Daten wie lange und für wen verfügbar sein sollen;
- Lesbarkeit der archivierten Daten in angemessener Frist.

Wir prüfen und beraten

- Ist die aktuelle Form der Aufbewahrung/Archivierung gesetzeskonform?
PKF führt einen Compliance Check durch.
- Werden alle steuerrelevanten Daten anforderungsgemäß aufbewahrt?
PKF führt ein Assessment zur Identifikation aller steuerrelevanten Daten durch.
- Wie sieht eine – der Struktur des Unternehmens angepasste – Archivierungslösung aus?
PKF erstellt ein Konzept für eine Archivierungslösung sowie eine entsprechende Projektplanung.
- Wie kann eine solche Archivierungslösung realisiert werden?

PKF berät bei der Schaffung der organisatorischen Voraussetzungen und bei der Auswahl eines geeigneten Archivierungssystems.

- Wie sichert man die Nachhaltigkeit der Archivierungslösung?
PKF unterstützt und begleitet die Konzeption des internen Kontrollsystems sowie die Schulung der Mitarbeiter.
- Wie sieht ein Konzept für eine intelligente Data Warehouse aus?
PKF kann bei der Entwicklung von Zugriffsberechtigungskonzepten für Data Warehouse-Lösungen unterstützend tätig sein bzw. diese Konzepte prüfen.

Ihr Nutzen

- **Rechtssicherheit:** Bei Verlust von steuerlichen Daten drohen Verluste z.B. durch Zuschätzung und Säumniszuschläge.
- **Nachhaltigkeit:** Zentrale Archivierungssysteme sind die nachhaltige Lösung. Das Risiko von Datenverlusten wird minimiert, wie auch das Risiko des Verlustes der Besteuerungsgrundlagen und der damit verbundenen Kosten.
- **Kosteneinsparung:** Die Suche nach Daten, die sich in unterschiedlichen Systemen befinden, entfällt bei einer zentralen Archivierungslösung. Dezentrale Systeme können auf ein Minimum reduziert werden, dadurch werden Kosten gespart.

Unsere Expertise

PKF Fasselt Schlage verfügt über mehr als 20-jährige Erfahrung im IT-Bereich. Im Mittelpunkt steht dabei unser interdisziplinärer Ansatz: PKF verfügt sowohl über fachliche (juristische, betriebswirtschaftliche) als auch technische (IT) Experten. Je nach Bedarf des Kunden werden Teams mit entsprechender Qualifikation zusammengestellt.

Unsere Stärke ist es, Lösungen nicht nur auf IT-Systeme, sondern auch auf pragmatische Aspekte wie Kontrollsysteme und betriebswirtschaftliche Abläufe aufzusetzen und damit sowohl für unternehmensspezifische Aufgaben flexibel nutzbar als auch für Zugriffe durch berechtigte Dritte (z.B. Abschlussprüfer, steuerliche Betriebsprüfung) revisions-sicher zu machen.

Ihre Ansprechpartner



Dr. Christoph Swart

Partner
Wirtschaftsprüfer,
Steuerberater

Tel.: +49 203 30001-410

christoph.swart@pkf-fasselt.de



Jens Pfeifer

Wirtschaftsprüfer,
Steuerberater

Tel.: +49 203 30001-163

jens.pfeifer@pkf-fasselt.de